

TUTORIAL PARA INSTALAR EL PLUGIN DE DIALUX

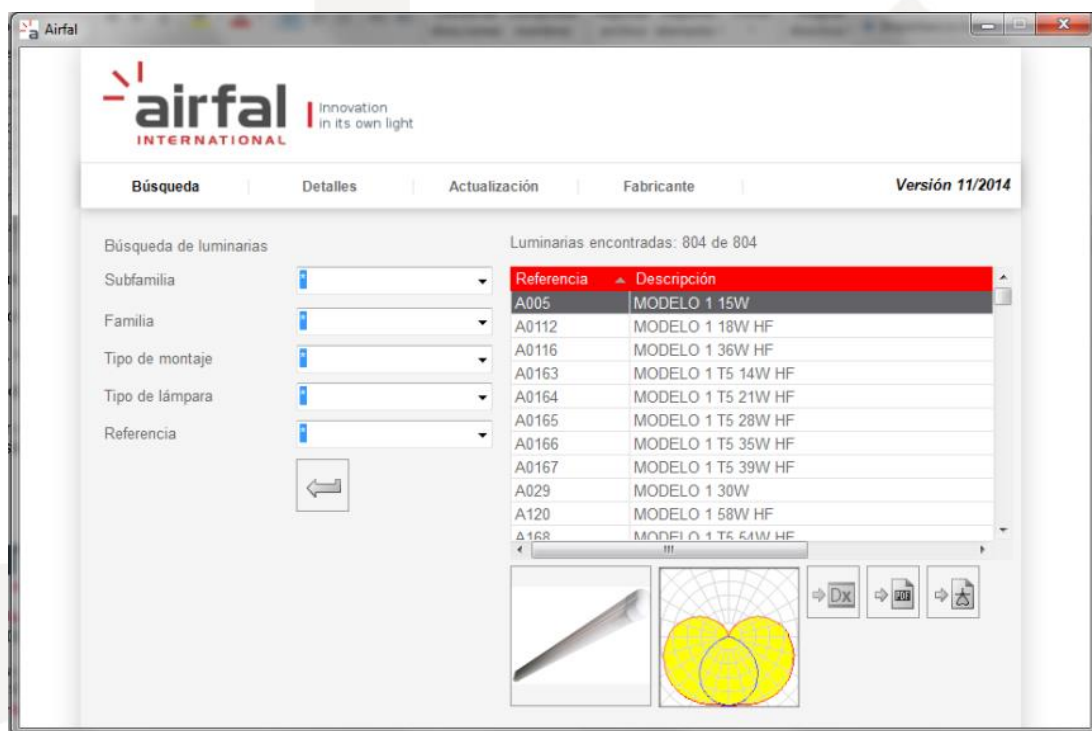
Lo primero, es descargar el instalador de la web de Dialux. Para ello, hay que ir a este enlace:

www.dial.de/DIAL/es/dialux/pluginscatalogos/standard/airfal.html

y descargar el instalador. Tras la descarga, se debe ejecutar para que se instale el plugin como cualquier otro programa de windows. Atención a los ordenadores con usuario con capacidad de instalación limitada, es posible que se deba instalar el plugin como usuario administrador. Esto, es cuestión de cada usuario o empresa que lo utilice.

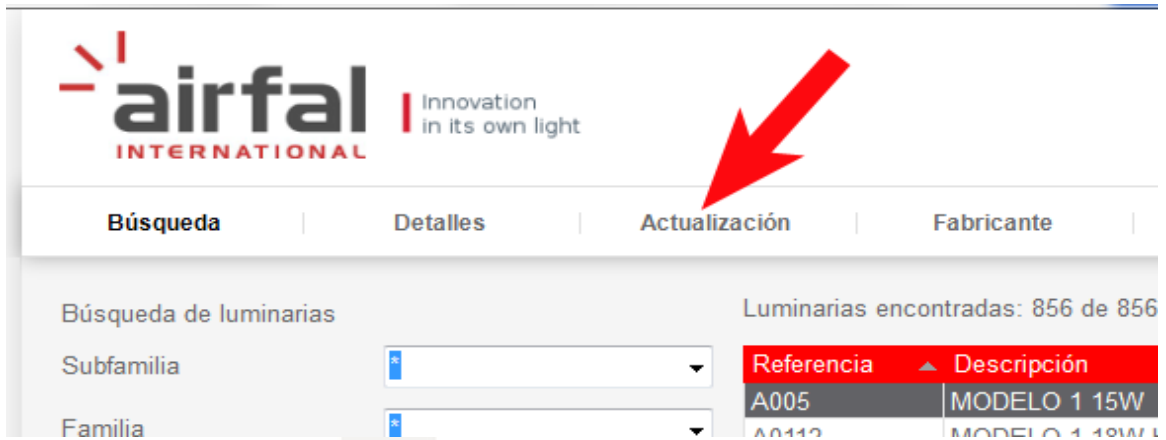
Una vez instalado, lo que deja es un programa ejecutable, una aplicación más de windows, con su icono en el escritorio. Se debe ejecutar nada más instalarlo.

Se abrirá una ventana como esta:



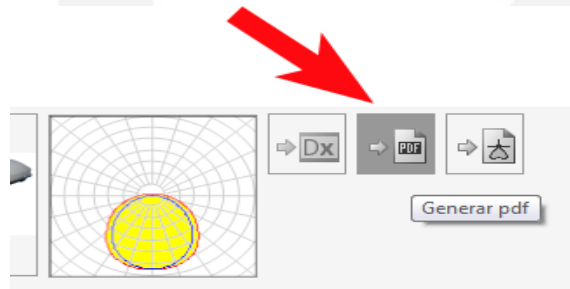
La primera vez que se instala, la base de datos no está completa. Por ello, hay que actualizar al plugin.

Para actualizar el plugin, nos iremos al botón que pone “Actualización”, y lo pulsaremos.



Una vez hecho esto, ya estará actualizado y podremos usarlo desde Dialux.

Si lo que queremos es simplemente sacar la hoja de datos de cualquier luminaria, basta con seleccionar la que queremos utilizar y pulsar sobre el botón “generar PDF”.



Al pulsar ese botón, se genera un PDF con las características de la luminaria, incluida la forma de la curva, rendimiento, etc...