

Airfal

 **atenea**

Safety Technology Experience



INDEX

- 1** QU'EST-CE QU'ATENEA
- 2** AVANTAGES
- 3** SCHÉMA
- 4** SERVICES

QU'EST-CE QU'ATENEA

ATENEA est une **solution de sécurité intelligente** avec laquelle nous offrons un service complet et efficace : du diagnostic initial de la situation, en passant par la conception conjointe de la solution, son installation et sa maintenance.

Nous avons une **équipe multidisciplinaire**, hautement qualifiée et expérimentée qui définit chaque solution après avoir écouté et compris les besoins du client, puisque la personnalisation est l'un de nos timbres.

AVANTAGES

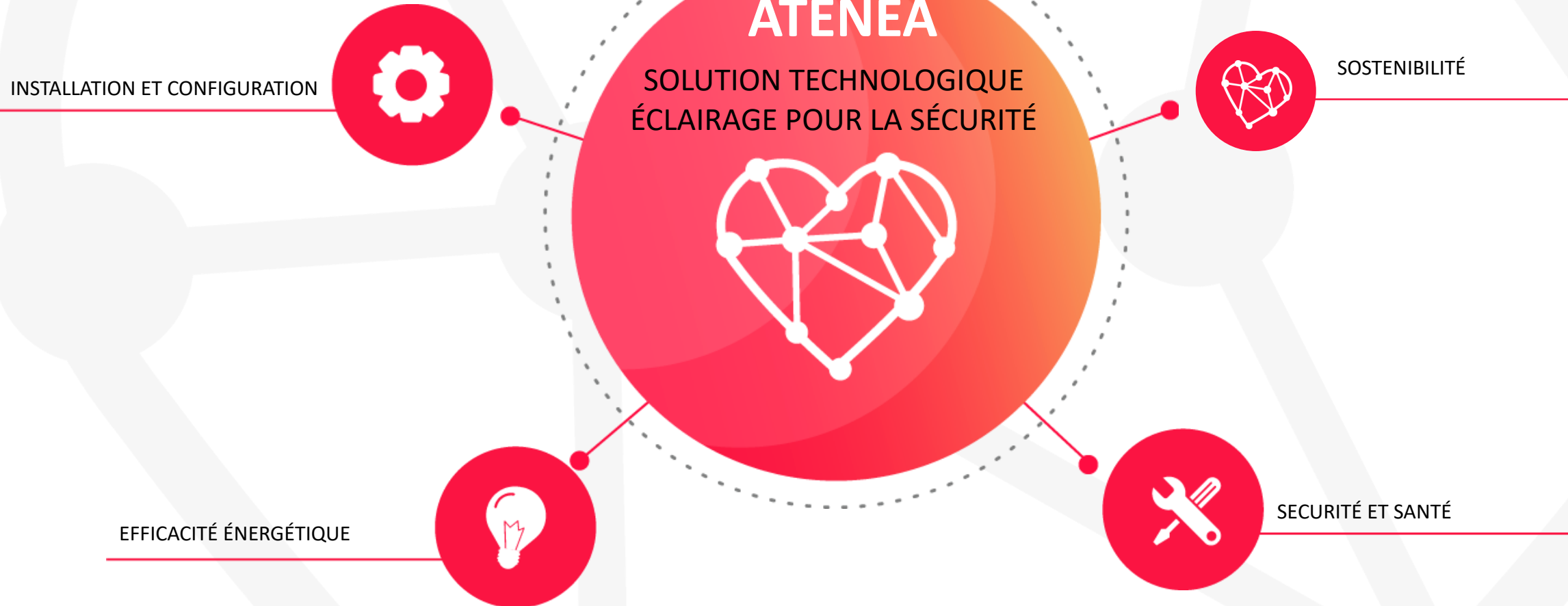
- Réduire l'empreinte carbone et accroître l'engagement envers l'environnement
- Numérisation de nouvelles installations et/ou transformation numérique d'anciennes installations avec un investissement minimal
- Maximiser l'efficacité énergétique
- Réduction des coûts d'exploitation liés à l'entretien
- Contrôle de sécurité accru à l'installation à distance
- Réduire les risques d'accident
- Sécurité d'accès accrue par rapport aux systèmes déjà intégrés



SCHÉMA



SERVICES



ATENEA

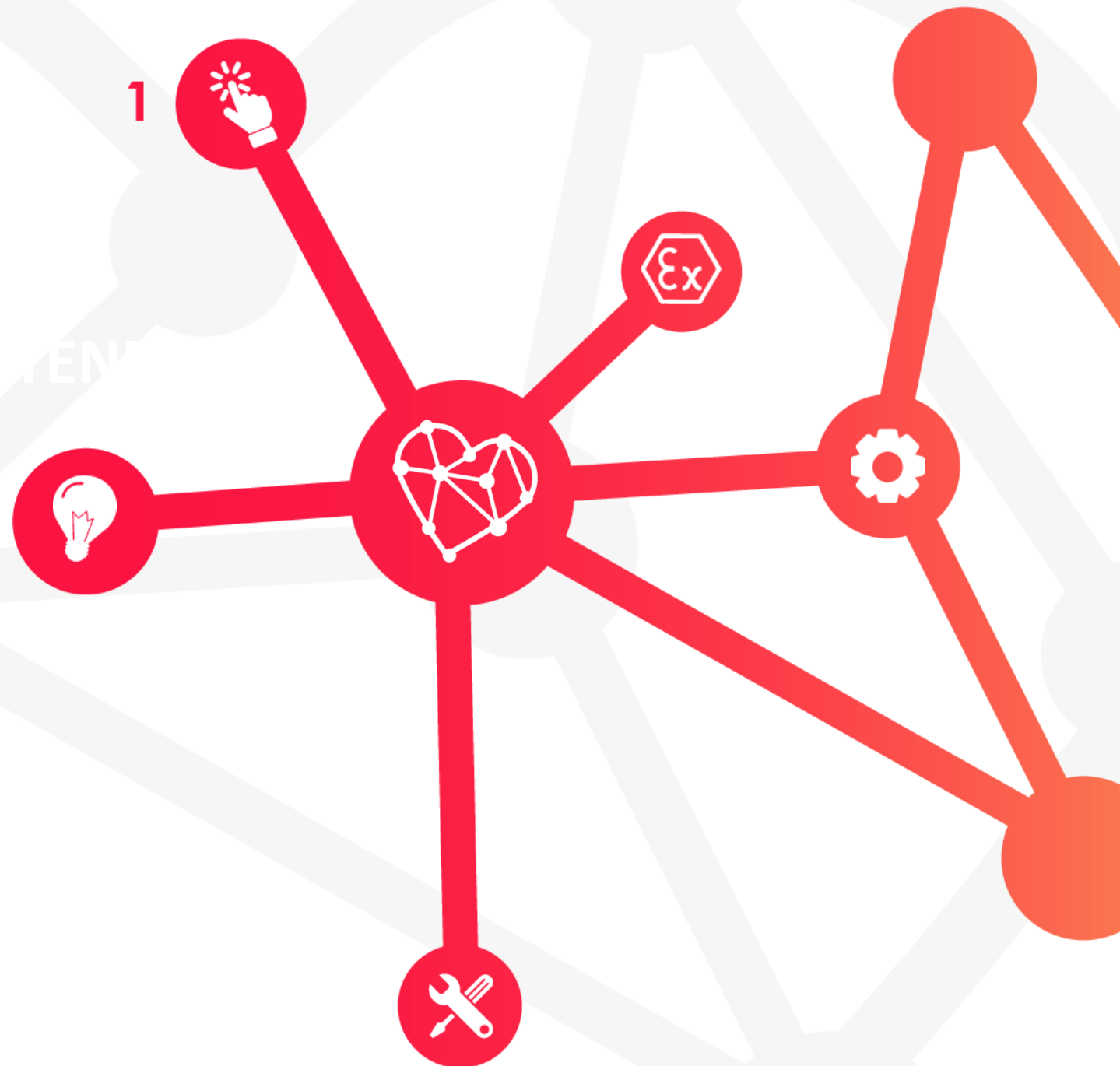
SOLUTION TECHNOLOGIQUE
ÉCLAIRAGE POUR LA SÉCURITÉ

1 TRANSFORMATION NUMÉRIQUE DES INSTALLATIONS

Nous concevons des solutions technologiques complètes pour la sécurité de l'éclairage, transformant n'importe quelle installation en une entité équipée de renseignements.

Nos services permettent la supervision et la télécommande de l'équipement, leur entretien préventif et leur intégration avec différents capteurs et/ou dispositifs de surveillance, ajoutant de la valeur aux activités de nos clients et démontrant un engagement clair envers l'industrie 4.0.

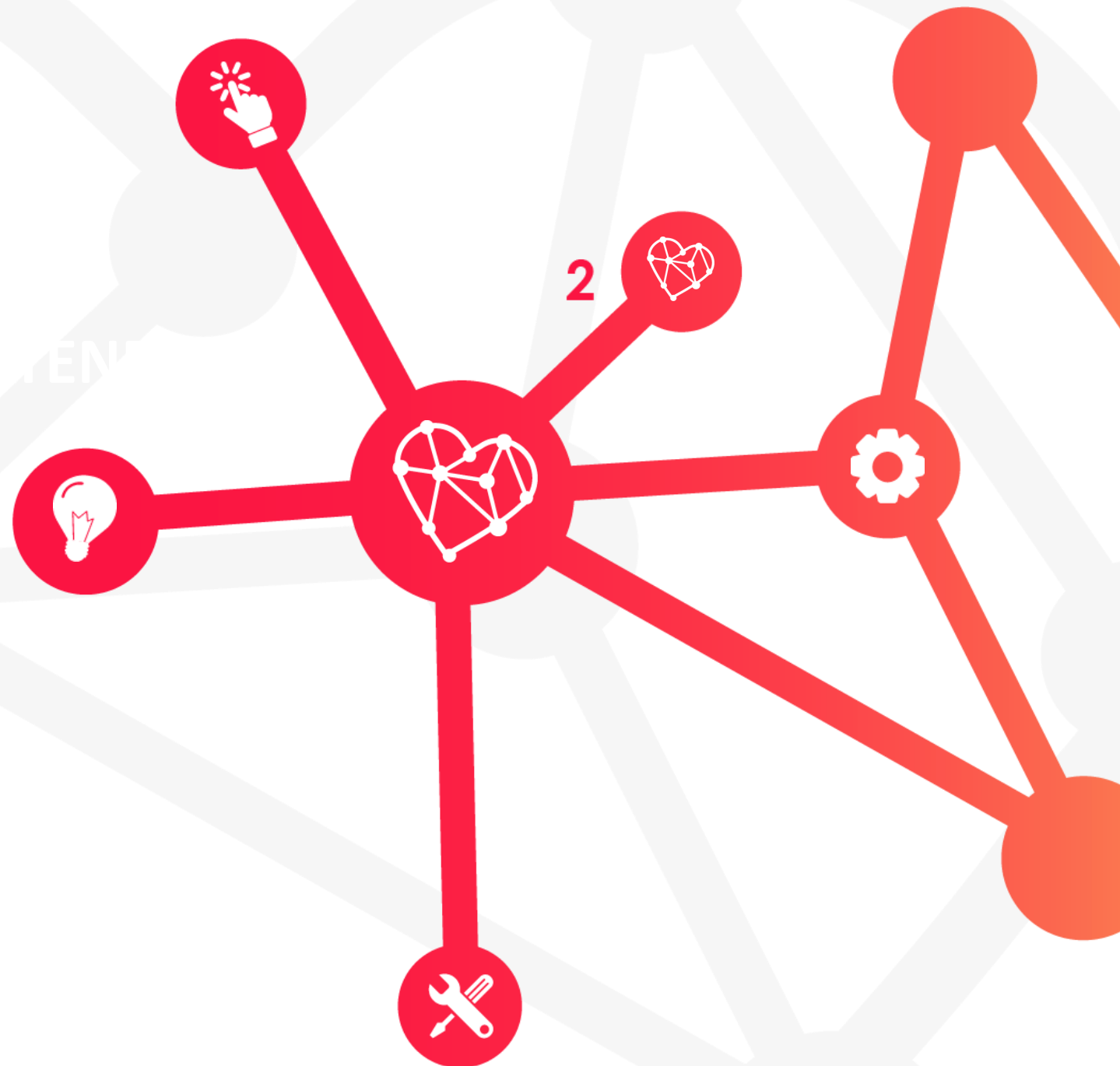
À l'écoute et à la compréhension des besoins de nos clients, nous développons et mettons en œuvre les solutions nécessaires pour améliorer leurs activités et leurs indicateurs stratégiques en matière de sécurité (SPI), d'empreinte carbone...



2 SOSTENIBILITÉ

Chez AIRFAL, conscients des grands problèmes environnementaux auxquels nous sommes confrontés dans le monde, nous comprenons la **durabilité comme un pilier fondamental** de notre mission, notre vision et de nos valeurs, et c'est pourquoi que nous la portons de manière intrinsèque à notre organisation.

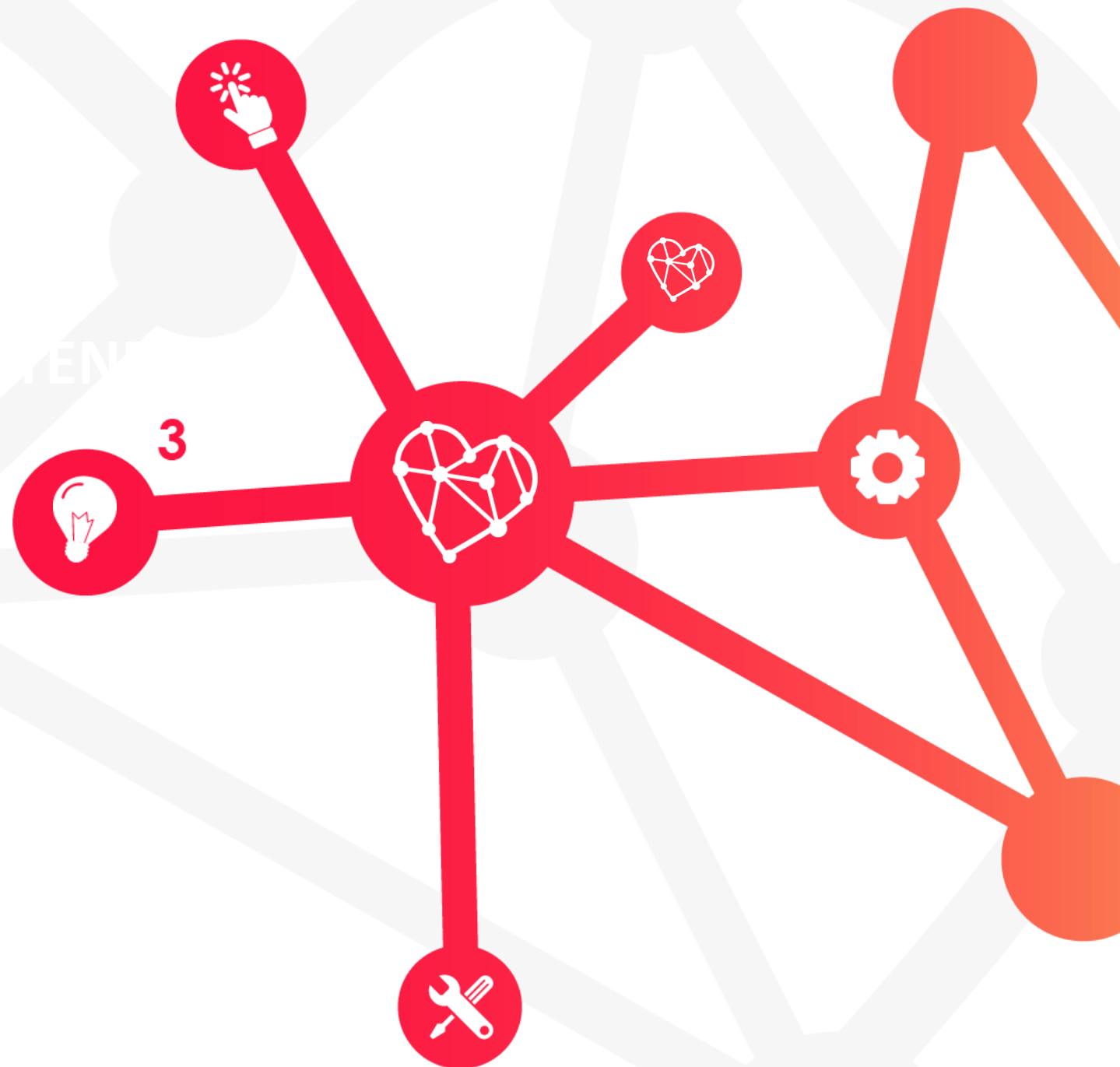
Depuis 2020, nous calculons et vérifions volontairement l'empreinte carbone, nous avons donc également un plan pour la réduire.



3 EFFICACITÉ ÉNERGÉTIQUE

Chez Airfal, nous contribuons à **l'amélioration de l'efficacité énergétique** des installations grâce aux solutions les plus avancées du marché, en effectuant des études sur les besoins en lumière, des diagnostics et des conseils en consommation d'énergie.

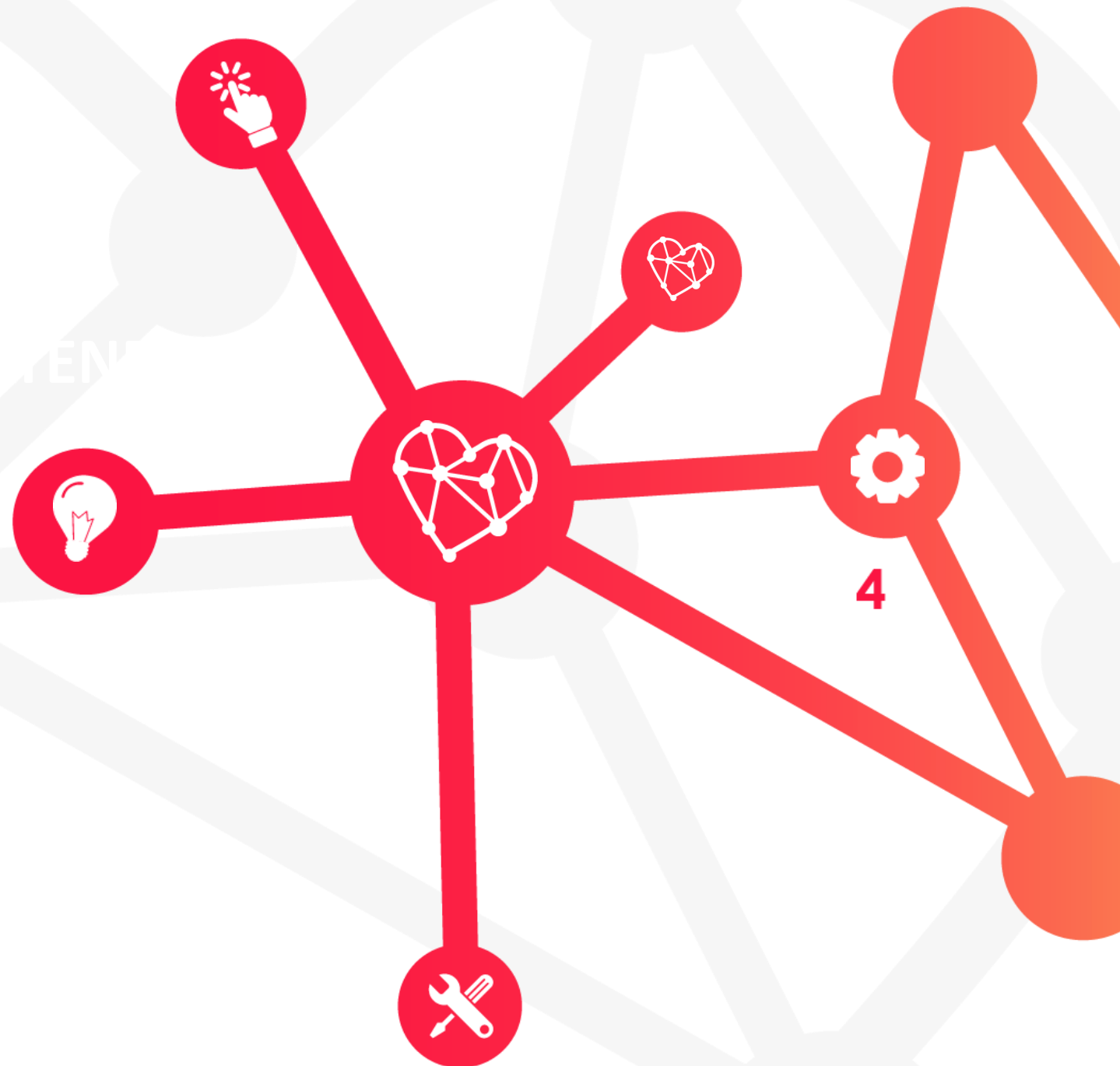
Nous avons une équipe expérimentée de professionnels qui identifie les besoins légers, en contemplant les exigences techniques et fonctionnelles de l'installation et de l'activité à développer, en proposant la solution la plus économe en énergie et techniquement avancée sur le marché, y compris des solutions qui apportent le bien-être aux utilisateurs et l'amélioration de leur productivité basée sur le concept **Human Centric Lighting**.



4 SECURITÉ ET SANTÉ

Une gestion avancée de l'**entretien préventif** des installations lumineuses de votre entreprise vous apportera de grands avantages tels qu'un haut niveau de sécurité dans les salles de travail, un meilleur éclairage des espaces ou une amélioration de la productivité et de l'ergonomie.

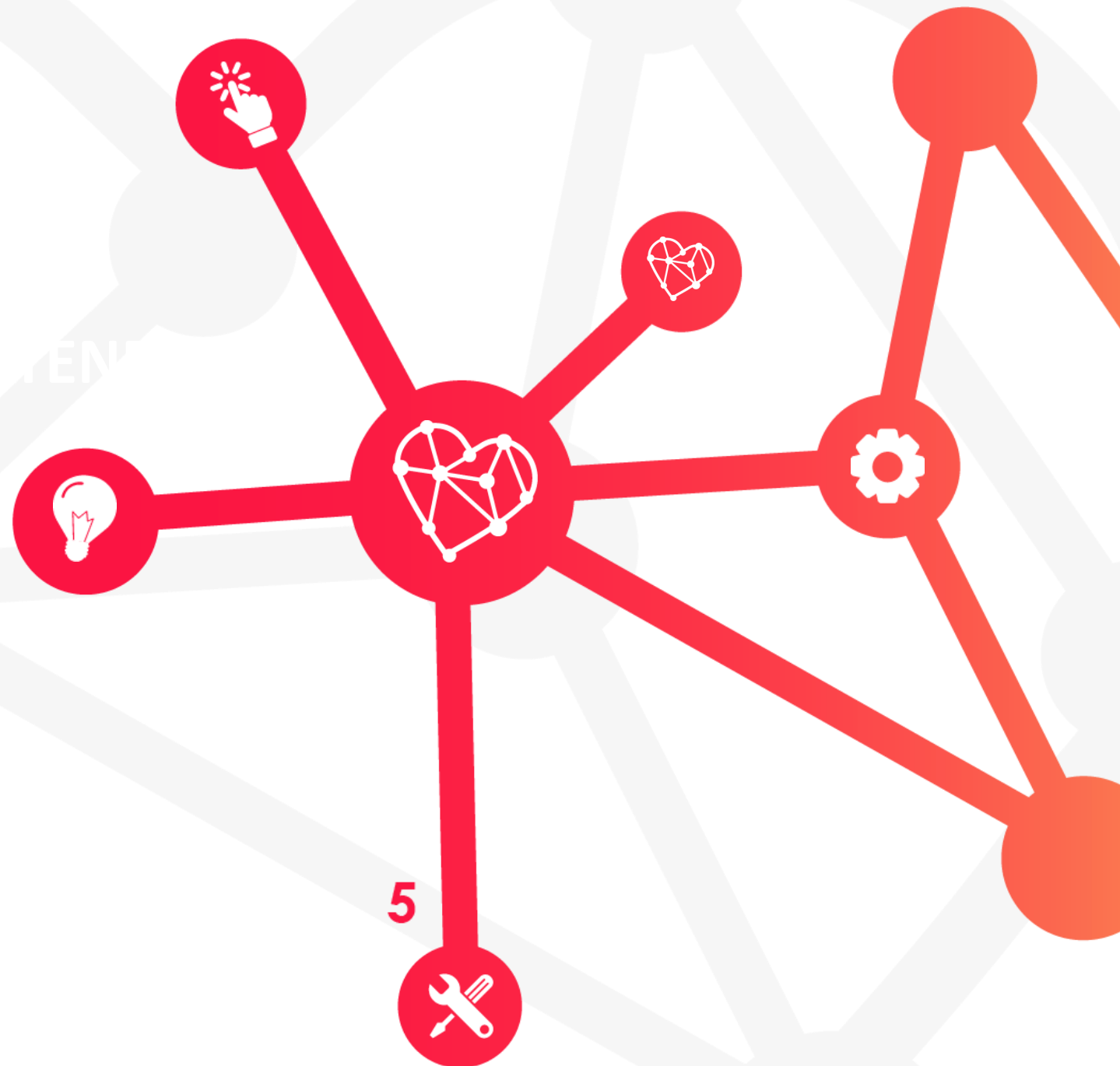
Avec nos solutions de contrôle, vous aurez un diagnostic adéquat et des adaptations futures de vos besoins d'éclairage, ce qui se traduira par une réduction des coûts d'entretien.



5 INSTALLATION ET CONFIGURATION

ATENEA comprend un service d'installation, de rénovation, de configuration (mise en service) et d'intégration de la solution intelligente et l'amélioration des installations existantes, en particulier dans des atmosphères potentiellement explosives.

L'innovation est l'une de nos caractéristiques, non seulement appliquée à nos produits, mais aussi aux services d'installation et à leurs outils de pointe en termes de fonctionnalité, de sécurité, de communication et de connectivité, de technologie et de respect de l'environnement.





www.airfal.com
Airfal - Río Ésera, 5 -
Villanueva de Gállego (50830)
- Zaragoza (España)
Tel: +34 976 18 58 09